

Messhilfe Türausschnittmaß Eckschrank VS



1. Türen des Schrankes öffnen
2. Einen ca. 100 cm langen geraden Gegenstand z. B.: Wasserwaage an der linken **1** Innenseite des Schrankes (oberhalb des Metallwinkels) direkt an der Schrankseite anlegen



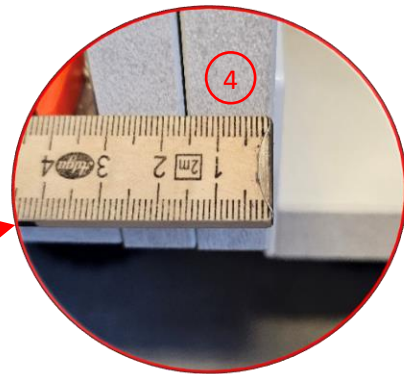
3. Mit dem Meterstab an der Vorderkante des rechten Schrankes **2** anheben und bis zur linken Kante **3** der Wasserwaage messen.



4. Das Maß müsste je nach Schrankmodell entweder **224 oder 234 mm** bei **80 cm** Schränken oder **324 oder 334 mm** bei **90 cm** Eckschränken betragen



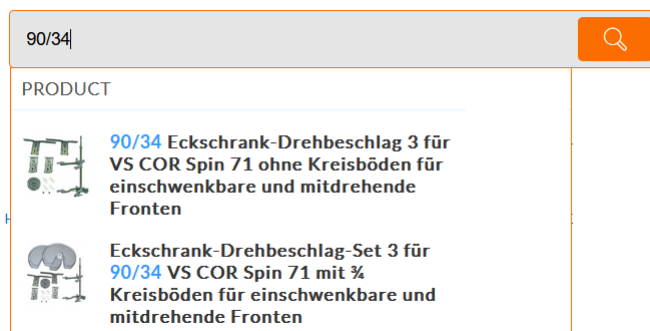
5. Nun messen Sie die Dicke der Schrankseite **(4)** und rechnen dieses Maß (entweder 16 oder 19 mm) zu dem vorherigen Maß dazu.



Es ergibt sich daraus das Türausschnittsmaß:

- 24 cm → benötigter Beschlag: 80/24 Eckschrank-Drehbeschlag 1
- 25 cm → benötigter Beschlag: 80/25 Eckschrank-Drehbeschlag 2
- 34 cm → benötigter Beschlag: 90/34 Eckschrank-Drehbeschlag 3
oder
- 35 cm → benötigter Beschlag: 90/35 Eckschrank-Drehbeschlag 4

6. Nun können Sie den passenden Beschlag direkt im Shop über das Artikelsuchfenster in der Mitte oben suchen und bestellen:



Bei Fragen oder Problemen dürfen Sie sich jederzeit an mich wenden: info@hawo-shop.de

